



MAISON ENTRE DUNE ET GOLF - MOLIETS-ET-MAA

MAISON ENTRE DUNE ET GOLF -
MOLIETS-ET-MAA

Location de vacances pour 6 personnes à Moliets-Et-Maa

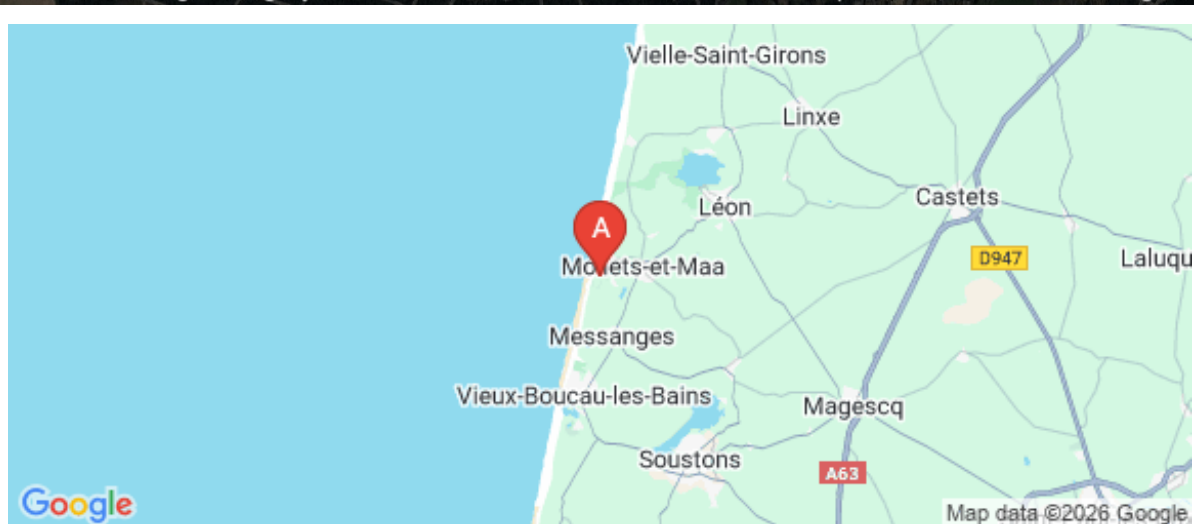
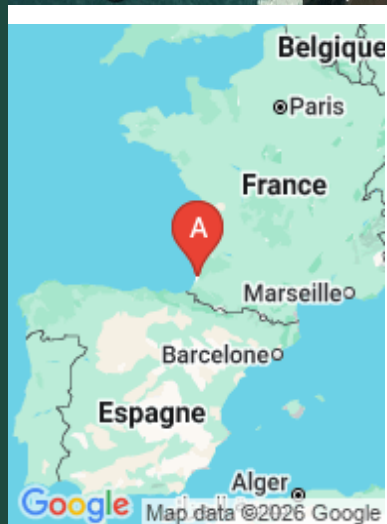
<https://entreduneetgolf-moliets.fr>



Benjamin et Magali

+33 6 13 18 50 50

A Maison Entre Dune et Golf - Moliets-Et-Maa:
Village Pierre et Vacances, Rue Bremonnier 40660
MOLIETS-ET-MAA





Maison Entre Dune et Golf - Moliets-Et-Maa



Maison



4

personnes
(Maxi: 4 pers.)



2

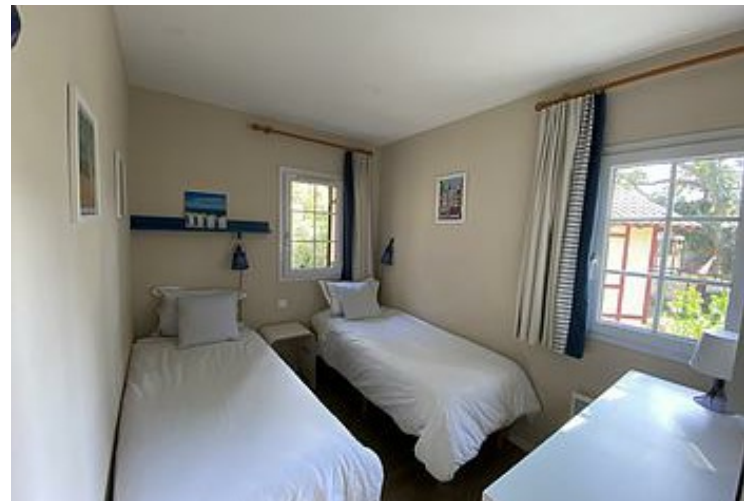
chambres



39

m2

Au coeur du golf de Moliets, à quelques minutes à pieds de la plage des chênes lièges et du centre ville, cette maison au sein du Village Pierre et Vacances (4 piscines) profite d'un cadre verdoyant et de la proximité immédiate des nombreuses pistes cyclables et loisirs (surf, tennis, accrobranche...)





Pièces et équipements

<i>Chambres</i>	Chambre(s): 2 Lit(s): 3 Chambre 1 avec balcon, lit de 160 et petite télévision Chambre 2 équipée de 2 lits simples		dont lit(s) 1 pers.: 2 dont lit(s) 2 pers.: 1
<i>Salle de bains / Salle d'eau</i>	Salle de bains avec baignoire Sèche serviettes	Sèche cheveux	
	Salle(s) de bains (avec baignoire): 1 Salle de bains à l'étage avec baignoire, meuble vasque et WC		
<i>WC</i>	WC: 2 Un au rdc et un second dans la SDB étage		
<i>Cuisine</i>	Cuisine américaine Combiné congélation Lave vaisselle	Plancha Four à micro ondes	
	Plaques induction, lave vaisselle, micro ondes, cafetière, grille pain, bouilloire		
<i>Autres pièces</i>	Terrasse		
<i>Media</i>	Télévision		
<i>Autres équipements</i>	Lave linge collectif	Sèche linge collectif	
<i>Chauffage / AC</i>	Chauffage		
<i>Exterieur</i>	Jardin		
<i>Divers</i>	Grande table de jardin et chaises sur terrasse, 2 chaises longues, plancha électrique de table		

Infos sur l'établissement



Communs



Activités

Village profitant de 4 piscines.
Grandes plages de sable fin : plage naturelle des Chênes Lièges ou plage centrale de Moliets accessibles en quelques minutes à pieds ou en vélos par pistes cyclables sous les pins.
Golfs 9 trous et 18 trous, le départ du trou N°1 est à 1 minute à pieds de la maison.
Tennis club de Moliets : Académie de Tennis équipée de 14 courts dont 4 couverts.
Nombreuses écoles de surf
Au sein du Village : Tables de ping pong d'extérieur, beach volley, pétanque, terrain multi-sports, jeux enfants.
Loueur de vélos au sein du Village pour profiter des nombreuses pistes cyclables sécurisées et de la Vélodyssée.
A 5 minutes en voiture :
Adrénaline Parc proposant 24 parcours d'accrobranche, Paint Ball, Quads, Mini motos
Centre Equestre de la Prade



Réseaux

Accès Internet
Wifi Pierre et Vacances à souscrire depuis site internet à la connexion



Stationnement

Parking
Places de parking
Barrière à code à l'entrée du village



Services

Location de draps et/ou de linge
Nettoyage / ménage



Extérieurs

Terrain de pétanque
Pataugeoire
4 piscines dans le Village
Piscine partagée
Table de ping pong

A savoir : conditions de la location

Arrivée	Arrivée 17H00 le samedi
Départ	Départ 10H00 le samedi
Langue(s) parlée(s)	Français
Annulation/Prépaiement/Dépôt de garantie	Cauton 1500 Euros
Moyens de paiement	
Ménage	MENAGE INCLUS mais à votre départ la vaisselle doit être propre et rangée, les poubelles vidées, le coin cuisine nettoyé.
Draps et Linge de maison	Option possible : Linge de lits (lits faits à l'arrivée) et serviettes de toilettes au tarif de 120 Euros / semaine. Option à retenir à la réservation.
Enfants et lits d'appoints	
Animaux domestiques	Les animaux ne sont pas admis.

Tarifs (au 06/01/26)

Maison Entre Dune et Golf - Moliets-Et-Maa

Prix ménage inclus. 7 nuits minimum en juillet, août et vacances scolaires. Courts séjours autres périodes sur demande.

Tarifs en €:	Tarif 1 nuit en semaine (L, M, M, J, D)	Tarif 1 nuit en weekend (V ou S)	Tarif 2 nuits weekend (V+S)	Tarif 7 nuits semaine
--------------	--	-------------------------------------	--------------------------------	-----------------------

Aucun tarif renseigné (contactez le propriétaire)

Mes recommandations

Que faire à Landes Atlantique Sud

Les Spots

OFFICE DE TOURISME LANDES ATLANTIQUE SUD

WWW.LANDESATLANTIQUESSUD.COM



La Baïne à vins

+33 6 83 21 29 69# +33 6 43 06 99 15

9 Place de la Balise

1.1 km
MOLIETS-ET-MAA



Ambiance conviviale pour ce bar tapas situé à deux pas de la plage de Moliets. Grand choix de vins et tapas maison. Venez profiter d'un moment de décompression sur la terrasse de la Baïne.



TI BOU

+33 5 58 43 12 15

14 Avenue du Général de Gaulle

<https://tibouevents.com/>

2.3 km
MOLIETS-ET-MAA



Chez Ti Bou, chaque plat raconte une histoire : celle de deux amies passionnées de ski, de voyages et de gastronomie. De la neige aux fourneaux, nous avons imaginé une cuisine qui célèbre l'amitié, le partage et les saveurs authentiques. Notre carte, que ce soit au restaurant ou chez vous en tant que traiteur, est le reflet de nos engagements : des produits frais, locaux, choisis avec soin auprès d'artisans et producteurs du territoire. Le 3^{ème} vendredi de chaque mois (hors juillet&août) nous proposons une soirée SAKAF ! Notre plat signature depuis 2009.



La plage

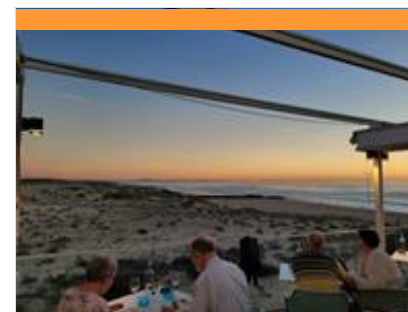
Avenue de la plage

<https://www.laplagemessanges.com/>

3.4 km
MESSANGES



Bienvenue dans notre refuge, perché sur une dune côtière offrant une immersion authentique dans l'âme des Landes. Notre restaurant incarne la parfaite fusion entre produits locaux et vues imprenables. Imaginez-vous, dégustant des plats exaltant la richesse des terroirs locaux, chaque assiette un récit de fraîcheur et d'authenticité. En arrière-plan, des couchers de soleil magiques illuminent le ciel de belles couleurs orangées, parfois accompagnés du ballet gracieux des dauphins dans les eaux scintillantes. Notre équipe dévouée vous promet une expérience mémorable. Engagés dans des pratiques durables, nous privilégions les produits locaux pour soutenir la communauté et l'écosystème. Pour une escapade romantique ou une réunion entre proches, notre restaurant est le théâtre où la nature se marie harmonieusement avec une cuisine raffinée.



Côté Sable

+33 5 58 48 17 10

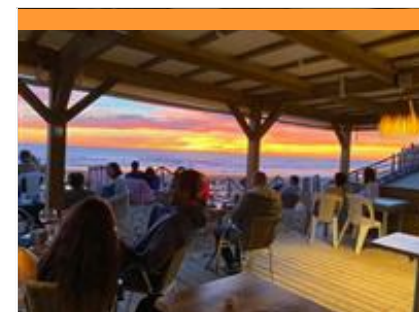
51 Avenue de la Plage

<http://www.cote-sable.fr>

6.5 km
VIEUX-BOUCAU



Des produits bruts cuisinés, la région Sud-Ouest mise à l'honneur, les couchers de soleil... Notre terrasse sur la dune face océan offre un des meilleurs panoramas de toute la côte landaise et vous accueille du petit-déjeuner au dîner en toute simplicité. Prolongez l'expérience dans notre espace bar dès 22h! Vous pouvez également profiter de l'ensemble de nos prestations en groupe en basse saison.



L'autre endroit

+33 5 58 70 53 60

Plage des Casernes

<https://www.facebook.com/lautreendroit>

13.8 km
SEIGNOSSE



Cabane située sur la plage la plus sauvage de Seignosse : la plage les Casernes. Tapas et restauration dans un havre de tranquillité, du lever au coucher du soleil. Service petit-déjeuner à partir de 8h30. Service restaurant de 11h30 à 21h30 non stop. Nombreuses suggestions suivant la saison. Pas de réservation possible.



Auberge Côté Quillier

+33 5 58 47 79 50/+33 5 58 47 79 50

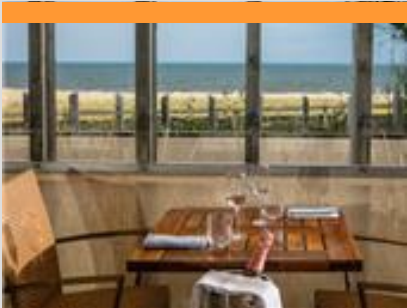
26 Avenue de Maremne

<https://www.relaisposte.com/fr/les-tables>

15.3 km
MAGESCQ



Dans le parc de la propriété du Relais de la Poste, l'Auberge Côté Quillier offre le mélange subtil d'une table familiale et du charme discret d'une cuisine bourgeoise. Convivialité et confidentialité sont de mise pour des déjeuners d'affaires, des dîners entre amis ou des têtes à têtes romantiques dans la chaleur de la salle à manger devant la cheminée ou, à l'arrivée des beaux jours, dans la sérénité du jardin et en terrasse. Dès les beaux jours, installez-vous en terrasse et profitez de ce havre de quiétude entouré de pins Landais. Au cœur d'une nature préservée, la majesté de ce spectacle est à savourer tout au long de votre repas. Près de Soustons, d'Hossegor et de Dax, ce bistrot à Magescq offre, à travers sa terrasse, un cadre verdoyant et baigné de soleil.



Jean des Sables

+33 5 58 72 29 82

121 boulevard de la Dune

<http://www.jeandessables.com>

21.1 km
HOSSEGOR



Situé à quelques centaines de mètres au sud de la Place des Landais, le restaurant, bénéficie d'un emplacement unique face à l'océan. Côté cuisine, les produits de la pêche locale sont mis en valeur (dorade royale, girolles, et calamondin, turbot, jambon, oseille, trompettes) ainsi que le homard qui est décliné sous plusieurs plats. Côté ambiance, vous dégusterez les plats dans une salle ouverte sur la cuisine d'un côté et sur la plage de l'autre.



Plage des Chênes-Lièges

+33 5 58 48 54 11

Rue Brémontier

<https://www.plages-landes.info/moliets-et-maa>

0.7 km
MOLIETS-ET-MAA



La plage des Chênes Liège se situe à 1km au sud de la plage centrale, on y accède à pied depuis la station balnéaire en traversant le Golf, ou bien en vélo ! C'est une plage qui se mérite, mais si vous recherchez une plage plus intimiste pour poser votre serviette sur le sable et profiter pleinement du paysage au cœur de la forêt et de la vue sur l'océan, c'est ici qu'il faut vous rendre ! Bien moins fréquentée que la plage centrale de Moliets, elle est en effet idéale pour ceux qui cherchent un endroit à l'abri des foules. Le naturisme est toléré en dehors de la zone réglementée.



Spot de surf des Chênes Lièges

Rue Brémontier

0.8 km
MOLIETS-ET-MAA



Parfois de belles vagues déferlent derrière le golf, mais les locaux gardent bien leurs secrets. À respecter tout comme la dune en accédant par le cheminement prévu à cet effet.



Vélos d'Albret Moliets-et-Maa
(Vélos du Golf)

+33 5 58 48 55 87

Rue Mathieu Desbieys

<https://www.velos-du-golf.fr/>

0.8 km
MOLIETS-ET-MAA



Les Vélos du Golf vous souhaitent la bienvenue à Moliets dans les Landes! Nous vous accueillons dans notre agence au Club House de Mars à Novembre. Spécialistes de la location de vélos et vélos électriques depuis 1992, nous vous guiderons dans le choix de votre vélo. Moliets est une charmante et réputée station balnéaire de la côte Sud des Landes, entre son cœur de village, ses forêts et ses plages océanes. Alors louez votre vélo et en avant pour des vacances pleines de ressources et de vitalité!

Mes recommandations (suite)

Que faire à Landes Atlantique Sud

Les Spots

OFFICE DE TOURISME LANDES ATLANTIQUE SUD

WWW.LANDESATLANTIQUESSUD.COM



Golf de Moliets

+33 5 58 48 54 65

Rue Mathieu Desbieys

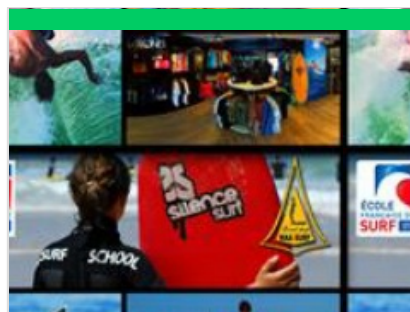
<https://www.golfmoliets.com>

0.9 km

📍 MOLIETS-ET-MAA



Créé en 1989, par l'architecte Robert Trent Jones Jr le Golf de Moliets offre un 27 Trous ... pas un trou ne ressemble à un autre ! Parcours envoûtant entre forêt et océan ! Venir jouer au golf de Moliets, c'est profiter d'une expérience mémorable. Les 3 bonnes raisons pour jouer le parcours 18 trous du Golf de Moliets : la qualité du dessin de Robert Trent Jones, l'environnement de la forêt et de la mer, la qualité de l'entretien et de l'accueil, son accès toute l'année. Parcours: 18 trous et 9 trous homologués. Compétitions de classement. Réservation des green-fees directement en ligne. Stages tous niveaux.



Maa Surf School

+33 5 58 48 55 69 +33 7 57 06 18

26

3 la Tête de Plage

<https://molietsetmaasurfschool.com/>

1.1 km

📍 MOLIETS-ET-MAA



Maa Surf School, à Moliets-et-Maa, est une école de surf idéale pour débutants et confirmés. Encadrés par des professeurs diplômés, les cours s'adaptent à tous les niveaux et âges, avec des groupes homogènes pour progresser en confiance. Le spot, l'un des plus beaux des Landes, offre des vagues adaptées à tous, dans un cadre naturel préservé. Le Maa Surf Shop, partenaire de Rip Curl et Billabong, complète l'offre avec un large choix d'équipements : planches, combinaisons, accessoires, textiles et location de matériel (surf, bodyboard, SUP). Que ce soit pour apprendre, progresser ou s'équiper, Maa Surf School allie expertise, convivialité et qualité, pour des sensations fortes et des souvenirs inoubliables sur la côte landaise.



Plage Centrale de Moliets-et-Maa

+33 5 58 48 54 11

Avenue de l'Océan

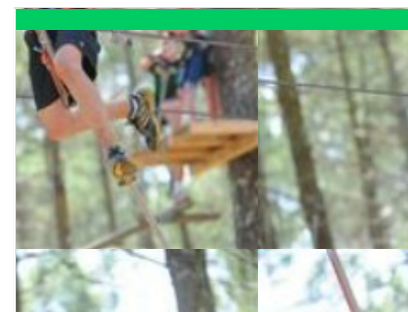
<https://www.plages-landes.info/moliets-et-maa>

1.1 km

📍 MOLIETS-ET-MAA



A Moliets, la plage Centrale est le lieu incontournable pour surfer, bronzer, papoter, rigoler, manger une glace, faire des châteaux de sable... Ceux qui recherchent de l'animation trouvent tout sur place grâce aux commerces installés le long de la plage centrale. Pour une plage plus intimiste, rendez-vous plutôt sur la plage des chênes lièges, à l'abri des foules. Profitez de votre venue pour découvrir l'extrémité du Courant d'Huchet. A pied ou en barque accompagné par nos charmants bateliers, laissez vous guider à travers sa Réserve Naturelle et découvrez "l'Amazonie landaise". Pas de douches. Deux tiralos sont disponibles pour les personnes handicapées. Le naturisme est toléré en dehors de la zone réglementée. Les chiens sont acceptés tenus en laisse mais ils sont interdits dans la zone située entre le poste de secours et l'embouchure du courant.



Adrenaline Parc

+33 5 58 48 56 62

727 Route des Lacs

<https://adrenalineparc.fr/>

1.9 km

📍 MOLIETS-ET-MAA



Différents loisirs pour un maximum de plaisir, entre amis, en famille. - Parcours Aventure : 3 h au cœur de la nature : 300 ateliers de 3 à 17m. 250 équipements à partir de 5 ans. 30 circuits différents. Les enfants de 5 à 10 ans doivent être sous la surveillance d'un de leur parent. Sans réservation. - Paint Ball : 2 aires de jeux, 60 équipements, 2h d'activité. Paint ball junior à partir de 8 ans. Réservation nécessaire pour le paint ball. - Quad, Mini-motos : à partir de 6 ans, plusieurs circuits. 30 véhicules. - Forfait multi-activités, anniversaire, enterrement de vie de célibataire, séminaire et groupes.



Location Quad et Mini motos - Adrenaline Parc

+33 5 58 48 56 62

727 Route des Lacs

<http://www.adrenalineparc.fr>

1.9 km

📍 MOLIETS-ET-MAA



4 circuits de sable dans la forêt. Un parc de 30 véhicules pour enfants et ados. Pour adultes uniquement mini moto (110 cc). Quad à partir de 6 ans et mini moto à partir de 8 ans. Attention quad et mini moto ouvert à partir de 14 H tous les jours.

Mes recommandations (suite)

Que faire à Landes Atlantique Sud

Les Spots

OFFICE DE TOURISME LANDES ATLANTIQUE SUD

WWW.LANDESATLANTIQUESUD.COM



Skate park

+33 6 81 41 57 03

Pôle Animation Place Mairie

2.3 km

📍 MOLIETS-ET-MAA



Situé au Pôle Animation avec des structures à couvert pour la pratique de skateboard et trottinette. Ouvert au public accès libre et aux entrainements.
-Horaires accès libre : Mercredi de 18h au 21h Vendredi 16h30 au 20h Samedi 18h au 21h Exceptionnellement fermé du 15 au 25 août inclus Renseignements: 06 81 41 57 03 -Entrainements du Club Lous B Skate club : lundi, mercredi et Samedi Renseignements club: Pacôme - 06 81 41 57 03



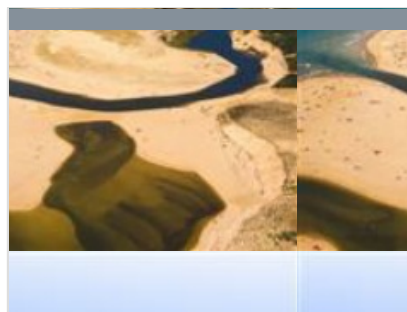
Pistes cyclables

2.3 km

📍 MOLIETS-ET-MAA



La Véloodyssée vous permettra au départ de Moliets de partir à la découverte des villages voisins à travers forêt, à l'ombre des pins sur une piste protégée et équipée pour vos pauses pique-nique. Moliets - Vieux Boucau : 16km aller retour Moliets - Léon Lac : 16 km aller retour Moliets - Soustons : 30 km aller retour Moliets - Capbreton : 50 km aller retour La carte "à pied, à vélo" en vente 1€ dans les agences de l'office de tourisme Landes Atlantique Sud, vous permettra de composer vos propres circuits



L'Embouchure du Courant d'Huchet

Rue de l'Embouchure

1.6 km

📍 MOLIETS-ET-MAA



Le courant d'Huchet relie le lac de Léon à l'Océan à Moliets. L'embouchure offre un panorama qui surprend et extasie les amoureux de nature. Et pour les promeneurs c'est le point de départ d'une balade à pied au bord du courant qui vous invite à découvrir sa végétation luxuriante et tropicale. Sa fameuse réserve naturelle peut également se découvrir en visite guidée à pied et en barque. Située sur la plage de Moliets, l'embouchure est un lieu emblématique de la commune de Moliets car ses paysages sont changeants. L'embouchure n'est pas endiguée et fluctue au grès des ses envies, des marées, des conditions météo et des saisons. La plage n'y est pas surveillée et les chiens n'y sont pas admis car il s'agit d'un milieu naturel protégé.



Promenade par la voie verte

18.8 km

📍 HOSSEGOR





